

Antistatiske hjul



Antistatiske Mannerhjul er lavet af højkvalitets råmaterialer, der sikrer fremragende ledningsevne. Antistatiske hjul anvendes på steder, hvor statisk elektricitet skal ledes væk fra en enhed eller en vogn, eller hvor statisk elektricitet skal undgås. Hjulene anvendes typisk i f.eks. elektronikindustrien og på sygehuse, hvor udstyret eller produkterne er udsat for statisk elektricitet.

Hjulgaflerne er lavet af presset stål eller ledende glasfiberforstærket polyamid. Slidbanen er fremstillet af elektrisk ledende polyamid, polyuretan eller termoplastisk gummi. Hjulene er monteret med glidelejer eller kuglelejer afhængigt af modellen.

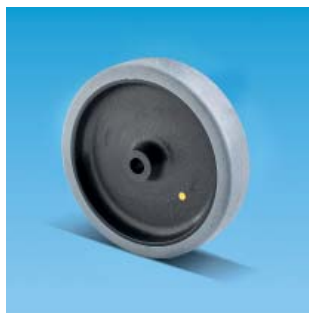
Alle antistatiske Mannerhjul er ISO-kompatible dvs. deres modstand er under 10^4 (10.000) ohms.

De anvendte materialer efterlader ingen mærker på gulvet.

- **Hospitalsudstyr**
- **Udstyr til elektronikindustrien**

Antistatiske hjul

Lette apparathjul – E-serien



166

EI LØSE HJUL

PTE A ledende polypropylencenter + termoplastisk gummibane, glideleje.

Code	Art. nr.							Sh	A
200322	EI-75 PTE A	75	23	32	8	•	50	90	
200318	EI-100 PTE A	100	23	32	8	•	50	90	
200320	EI-125 PTE A	125	23	32	8	•	50	90	



167

E SVINGBARE HJUL MED CENTERHUL

PTE A ledende polypropylencenter + termoplastisk gummibane, glideleje.

Code	Art. nr.							Sh	A
200308	E-75 PTE A	75	23	100	75	10	•	50	90
200304	E-100 PTE A	100	23	125	88	10	•	50	90
200306	E-125 PTE A	125	23	150	100	10	•	50	90

Findes også med ekspander (ET, se side 24.)



168

E-J SVINGBARE HJUL MED CENTERHUL, ENKELTBREMSE

PTE A ledende polypropylencenter + termoplastisk gummibane, glideleje.

Code	Art. nr.							Sh	A
200314	E-J-75 PTE A	75	23	100	95	10	•	50	90
200310	E-J-100 PTE A	100	23	125	95	10	•	50	90
200312	E-J-125 PTE A	125	23	150	100	10	•	50	90

Findes også med ekspander (ET, se side 24.)



169

EL SVINGBARE HJUL MED FIRKANTPLADE

PTE A ledende polypropylencenter + termoplastisk gummibane, glideleje.

Code	Art. nr.									Sh	A
200326	EL-75 PTE A	75	23	105	75	60x60	45x45	6,5	•	50	90
200302	EL-100 PTE A	100	23	130	88	60x60	45x45	6,5	•	50	90
200324	EL-125 PTE A	125	23	155	100	60x60	45x45	6,5	•	50	90



170

EL-J SVINGBARE HJUL MED FIRKANTPLADE, ENKELTBREMSE

PTE A ledende polypropylencenter + termoplastisk gummibane, glideleje.

Code	Art. nr.									Sh	A
200331	EL-J-75 PTE A	75	23	105	95	60x60	45x45	6,5	•	50	90
200327	EL-J-100 PTE A	100	23	130	95	60x60	45x45	6,5	•	50	90
200329	EL-J-125 PTE A	125	23	155	100	60x60	45x45	6,5	•	50	90

Antistatiske hjul

Apparathjul – ES-serien



171

ESI LØSE HJUL

-S-PTE/K A ledende polypropylencenter + termoplastisk gummibane, trådbeskytter, kugleleje (tætnet).

Code	Art. nr.								Sh A
300752	ESI-S-100 PTE/K A	100	32	37	8,2	•	100	86	
300724	ESI-S-125 PTE/K A	125	32	37	8,2	•	100	86	
300925	ESI-S-150 PTE/K A	150	32	37	8,2	•	100	86	



172

ES SVINGBARE HJUL MED CENTERHUL

-S-PTE/K A ledende polypropylencenter + termoplastisk gummibane, trådbeskytter, kugleleje (tætnet).

Code	Art. nr.								Sh A
300942	ES-S-100 PTE/K A	100	32	142	95	10	•	100	86
301610	ES-S-100 PTE/K A -12	100	32	142	95	12	•	100	86
300814	ES-S-125 PTE/K A	125	32	167	110	10	•	100	86
301611	ES-S-125 PTE/K A -12	125	32	167	110	12	•	100	86
300944	ES-S-150 PTE/K A	150	32	190	115	10	•	100	86
301612	ES-S-150 PTE/K A -12	150	32	190	115	12	•	100	86

Findes også med ekspander (EST, se side 30.)



173

ES-JNY SVINGBARE HJUL MED CENTERHUL, TOTALBREMSE

-S-PTE/K A ledende polypropylencenter + termoplastisk gummibane, trådbeskytter, kugleleje (tætnet).

Code	Art. nr.								Sh A
300851	ES-JNY-S-100 PTE/K A	100	32	142	107	10	•	100	86
301613	ES-JNY-S-100 PTE/K A -12	100	32	142	107	12	•	100	86
300886	ES-JNY-S-125 PTE/K A	125	32	167	110	10	•	100	86
301614	ES-JNY-S-125 PTE/K A -12	125	32	167	110	12	•	100	86
300854	ES-JNY-S-150 PTE/K A	150	32	190	115	10	•	100	86
301615	ES-JNY-S-150 PTE/K A -12	150	32	190	115	12	•	100	86

Findes også med ekspander (EST, se side 30.)



174

ESP FASTE HJUL MED CENTERHUL

-S-PTE/K A ledende polypropylencenter + termoplastisk gummibane, trådbeskytter, kugleleje (tætnet).

Code	Art. nr.								Sh A
300947	ESP-S-100 PTE/K A	100	32	142	10	•	100	86	
301616	ESP-S-100 PTE/K A -12	100	32	142	12	•	100	86	
300948	ESP-S-125 PTE/K A	125	32	167	10	•	100	86	
301617	ESP-S-125 PTE/K A -12	125	32	167	12	•	100	86	
300949	ESP-S-150 PTE/K A	150	32	190	10	•	100	86	
301618	ESP-S-150 PTE/K A -12	150	32	190	12	•	100	86	

Findes også med ekspander (EST, se side 30.)



175

ESL SVINGBARE HJUL MED FIRKANTPLADE

-S-PTE/K A ledende polypropylencenter + termoplastisk gummibane, trådbeskytter, kugleleje (tætnet).

Code	Art. nr.								Sh A		
300950	ESL-S-100 PTE/K A	100	32	142	95	95x70	75x45	8,5	•	100	86
300951	ESL-S-125 PTE/K A	125	32	167	110	95x70	75x45	8,5	•	100	86
300952	ESL-S-150 PTE/K A	150	32	190	115	95x70	75x45	8,5	•	100	86

Antistatiske hjul

Apparathjul – ES-serien



176

ESL-JNY SVINGBARE HJUL MED FIRKANTPLADE, TOTALBREMSE

-S-PTE/K A ledende polypropylencenter + termoplastisk gummibane, trådbeskytter, kugleleje (tætnet).

Code	Art. nr.									Sh A
300852	ESL-JNY-S-100 PTE/K A	100	32	142	107	95x70	75x45	8,5	•	100 86
300901	ESL-JNY-S-125 PTE/K A	125	32	167	110	95x70	75x45	8,5	•	100 86
300867	ESL-JNY-S-150 PTE/K A	150	32	190	115	95x70	75x45	8,5	•	100 86



177

ESPL FASTE HJUL MED FIRKANTPLADE

-S-PTE/K A ledende polypropylencenter + termoplastisk gummibane, trådbeskytter, kugleleje (tætnet).

Code	Art. nr.									Sh A
300956	ESPL-S-100 PTE/K A	100	32	142	95x70	75x45	8,5	•	100	86
300803	ESPL-S-125 PTE/K A	125	32	167	95x70	75x45	8,5	•	100	86
300958	ESPL-S-150 PTE/K A	150	32	190	95x70	75x45	8,5	•	100	86

Antistatiske hjul

Apparathjul – Tango-serien



178

GK SVINGBARE HJUL MED CENTERHUL

-S-PTE/K A ledende polypropylencenter + termoplastisk gummibane, trådbeskytter, kugleleje (tætnet).

Code	Art. nr.									Sh A
301831	GK-S-75 PTE/K A	75	32	110	73	10	•	70	86	
301857	GK-S-75 PTE/K A-12	75	32	110	73	12	•	70	86	
301832	GK-S-100 PTE/K A	100	32	141	95	10	•	100	86	
301858	GK-S-100 PTE/K A-12	100	32	141	95	12	•	100	86	
301833	GK-S-125 PTE/K A	125	32	161	107	10	•	100	86	
301859	GK-S-125 PTE/K A-12	125	32	161	107	12	•	100	86	

Findes også med ekspander (GKT, se side 47.)



179

Mulighed for større pedal, se side 39.

GK-JY SVINGBARE HJUL MED CENTERHUL, TOTALBREMSE

-S-PTE/K A ledende polypropylencenter + termoplastisk gummibane, trådbeskytter, kugleleje (tætnet).

Code	Art. nr.									Sh A
301834	GK-JY-S-75 PTE/K A	75	32	110	94	10	•	70	86	
301860	GK-JY-S-75 PTE/K A-12	75	32	110	94	12	•	70	86	
301835	GK-JY-S-100 PTE/K A	100	32	141	95	10	•	100	86	
301861	GK-JY-S-100 PTE/K A-12	100	32	141	95	12	•	100	86	
301836	GK-JY-S-125 PTE/K A	125	32	161	107	10	•	100	86	
301862	GK-JY-S-125 PTE/K A-12	125	32	161	107	12	•	100	86	

Findes også med ekspander (GKT, se side 47.)

Antistatiske hjul

Apparathjul – Tango-serien



180



181

Mulighed for større pedal, se side 39.



182



183

Mulighed for større pedal, se side 39.

GKR SVINGBARE HJUL MED GEVINDTAP

-S-PTE/K A ledende polypropylencenter + termoplastisk gummibane, trådbeskytter, kugleleje (tætnet).

Code	Art. nr.									Sh A
301837	GKR-S-75 PTE/K A	75	32	110	73	10x16	•	70	86	
301863	GKR-S-75 PTE/K A M12	75	32	110	73	12x16	•	70	86	
301838	GKR-S-100 PTE/K A	100	32	141	95	10x16	•	100	86	
301864	GKR-S-100 PTE/K A M12	100	32	141	95	12x16	•	100	86	
301839	GKR-S-125 PTE/K A	125	32	161	107	10x16	•	100	86	
301865	GKR-S-125 PTE/K A M12	125	32	161	107	12x16	•	100	86	

GKR-JY SVINGBARE HJUL MED GEVINDTAP, TOTALBREMSE

-S-PTE/K A ledende polypropylencenter + termoplastisk gummibane, trådbeskytter, kugleleje (tætnet).

Code	Art. nr.									Sh A
301840	GKR-JY-S-75 PTE/K A	75	32	110	94	10x16	•	70	86	
301866	GKR-JY-S-75 PTE/K A M12	75	32	110	94	12x16	•	70	86	
301841	GKR-JY-S-100 PTE/K A	100	32	141	95	10x16	•	100	86	
301867	GKR-JY-S-100 PTE/K A M12	100	32	141	95	12x16	•	100	86	
301842	GKR-JY-S-125 PTE/K A	125	32	161	107	10x16	•	100	86	
301868	GKR-JY-S-125 PTE/K A M12	125	32	161	107	12x16	•	100	86	

GKL SVINGBARE HJUL MED FIRKANTPLADE

-S-PTE/K A ledende polypropylencenter + termoplastisk gummibane, trådbeskytter, kugleleje (tætnet).

Code	Art. nr.									Sh A	
301843	GKL-S-75 PTE/K A	75	32	117	73	77x67	61/51x50/42	8	•	70	86
301844	GKL-S-75 PTE/K A 95X70	75	32	117	73	95x70	75x50	11	•	70	86
301845	GKL-S-100 PTE/K A	100	32	148	95	77x67	61/51x50/42	8	•	100	86
301846	GKL-S-100 PTE/K A 95X70	100	32	148	95	95x70	75x50	11	•	100	86
301847	GKL-S-125 PTE/K A	125	32	168	107	77x67	61/51x50/42	8	•	100	86
301848	GKL-S-125 PTE/K A 95X70	125	32	168	107	95x70	75x50	11	•	100	86

GKL-JY SVINGBARE HJUL MED FIRKANTPLADE, TOTALBREMSE

-S-PTE/K A ledende polypropylencenter + termoplastisk gummibane, trådbeskytter, kugleleje (tætnet).

Code	Art. nr.									Sh A	
301849	GKL-JY-S-75 PTE/K A	75	32	117	94	77x67	61/51x50/42	8	•	70	86
301850	GKL-JY-S-75 PTE/K A 95X70	75	32	117	94	95x70	75x50	11	•	70	86
301851	GKL-JY-S-100 PTE/K A	100	32	148	95	77x67	61/51x50/42	8	•	100	86
301852	GKL-JY-S-100 PTE/K A 95X70	100	32	148	95	95x70	75x50	11	•	100	86
301853	GKL-JY-S-125 PTE/K A	125	32	168	107	77x67	61/51x50/42	8	•	100	86
301854	GKL-JY-S-125 PTE/K A 95X70	125	32	168	107	95x70	75x50	11	•	100	86



Venstre: antistatisk 75 mm Tango med bremse; højre: antistatisk 75 mm Tango uden bremse.

Vi forbeholder os ret til ændringer.

Antistatiske hjul

Apparathjul – SMART



184

FKT SVINGBARE HJUL

GPF/K A ledende glasfiberforstærket polyamidcenter + blød polyuretanbane, kugleleje, beskyttende film.

Code	Art. nr.									Sh A
304114	FKT-S-125 GPF/K A	125	32	167	105	24x10	-	•	150	90

¹⁾ Se side 49.



185

FKT-JY SVINGBARE HJUL MED TOTALBREMSE

GPF/K A ledende glasfiberforstærket polyamidcenter + blød polyuretanbane, kugleleje, beskyttende film.

Code	Art. nr.									Sh A
302997	FKT-JY-S-125 GPF/K A	125	32	167	105	24x10	-	•	150	90

¹⁾ Se side 49.



186

FKT-R SVINGBARE HJUL MED RETNINGSSPÆRRE

GPF/K A ledende glasfiberforstærket polyamidcenter + blød polyuretanbane, kugleleje, beskyttende film.

Code	Art. nr.									Sh A
304115	FKT-R-S-125 GPF/K A	125	32	167	105	24x10	-	•	150	90

¹⁾ Se side 49.

Antistatiske hjul

Apparathjul – e-SMART



187

FK60-EJ SVINGBARE HJUL MED ELEKTRISK CENTRALLÅS TIL TOTALBREMSE

GPF/K ledende glasfiberforstærket polyamidcenter + blød polyuretanbane, kugleleje, beskyttende film.
Rund monteringsrør \varnothing 60 mm.

Code	Art. nr.									Sh A
303022	FK60-EJ-S-125 GPF/K A	125	32	167	105	54,5	-	•	150	90



188

FK60-ER FK60-ER90 SVINGBARE HJUL MED ELEKTRISK CENTRALLÅS TIL RETNINGSSPÆRRE

GPF/K ledende glasfiberforstærket polyamidcenter + blød polyuretanbane, kugleleje, beskyttende film.
Rund monteringsrør \varnothing 60 mm.

Code	Art. nr.									Sh A
304116	FK60-ER-S-125 GPF/K A	125	32	167	105	54,5	-	•	150	90
303064	FK60-ER90-S-125 GPF/K A	125	32	167	105	54,5	-	•	150	90



189

FK50X50 SVINGBARE HJUL MED ELEKTRISK CENTRALLÅS TIL TOTALBREMSE

GPF/K A ledende glasfiberforstærket polyamidcenter + blød polyuretanbane, kugleleje, beskyttende film.
Firkantet monteringsrør 50 x 50 mm.

Code	Art. nr.									Sh A
302963	FK50X50-EJ-S-125 GPF/K A	125	32	172	105	46x46	-	•	150	90



190

FK50X50-ER FK50X50-ER90 SVINGBARE HJUL MED ELEKTRISK CENTRALLÅS TIL RETNINGSSPÆRRE

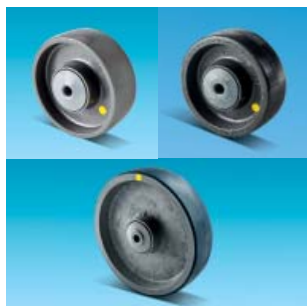
GPF/K A ledende glasfiberforstærket polyamidcenter + blød polyuretanbane, kugleleje, beskyttende film.
Firkantet monteringsrør 50 x 50 mm.

Code	Art. nr.									Sh A
304117	FK50X50-ER-S-125 GPF/K A	125	32	172	105	46x46	-	•	150	90
304142	FK50X50-ER90-S-125 GPF/K A	125	32	172	105	46x46	-	•	150	90

Låsning af de antistatiske e-SMART hjul er kontrolleret med en elektronisk aktuator og et kontrolsystem. For mere information, se side 51.

Antistatiske hjul

Industrihjul



191

Øverst venstre LI-100 N/K A,
Højre LI-100 NP/K 6202 GA
Nederst LI-160 ND/K A

LI LØSE HJUL

N/K A ledende polyamid, kugleleje (tætnet).

ND/K A ledende polyamidcenter + polyuretanbane, kugleleje (tætnet).

Code	Art. nr.							Sh A
400074	LI-100 N/K A	100	36	46	10	•	200	
401391	LI-100 NP/K 6202 G A	100	36	46	10	•	160	80
401231	LI-125 N/K A	125	36	46	10	•	200	
401334	LI-160 ND/K A	160	40	50	10	•	350	98



192

LK SVINGBARE HJUL MED CENTERHUL

N/K A ledende polyamid, kugleleje (tætnet). ND/K A ledende polyamidcenter + polyuretanbane, kugleleje (tætnet).

Code	Art. nr.							Sh A
400200	LK-100 N/K A	100	36	132	90	12,5	•	140
401313	LK-125 N/K A	125	36	157	106	12,5	•	145
401529	LK-160 ND/K A L	160	40	191	131	12	•	200 98



193

LK-J SVINGBARE HJUL MED CENTERHUL, TOTALBREMSE

N/K A ledende polyamid, kugleleje (tætnet). ND/K A ledende polyamidcenter + polyuretanbane, kugleleje (tætnet).

Code	Art. nr.							Sh A
400527	LK-J-100 N/K A	100	36	132	110	12,5	•	140
401314	LK-J-125 N/K A	125	36	157	110	12,5	•	145
401530	LK-J-160 ND/K A L	160	40	191	138	12	•	200 98



194

LKE SVINGBARE HJUL MED FIRKANTPLADE

N/K A ledende polyamid, kugleleje (tætnet). ND/K A ledende polyamidcenter + polyuretanbane, kugleleje (tætnet).

Code	Art. nr.							Sh A		
400308	LKE-100 N/K A	100	36	132	90	105x85	80x60	9	•	140
401315	LKE-125 N/K A	125	36	157	106	105x85	80x60	9	•	145
401390	LKE-160 ND/K A L	160	40	191	131	135x110	105x80/75	10	•	200 98

Antistatiske hjul

Industrihjul



195

LKE-J SVINGBARE HJUL MED FIRKANTPLADE, TOTALBREMSE

N/K A ledende polyamid, kugleleje (tætnet). ND/K A ledende polyamidcenter + polyuretanbane, kugleleje (tætnet).

Code	Art. nr.								Sh A
400387	LKE-J-100 N/K A	100	36	132	110	105x85	80x60	9	• 140
401278	LKE-J-125 N/K A	125	36	157	110	105x85	80x60	9	• 145
401433	LKE-J-160 ND/K A L	160	40	191	138	135x110	105x80/75	10	• 200 98



196

LPPE FASTE HJUL MED FIRKANTPLADE

N/K A ledende polyamid, kugleleje (tætnet). ND/K A ledende polyamidcenter + polyuretanbane, kugleleje (tætnet).

Code	Art. nr.							Sh A
400642	LPPE-100 N/K A	100	36	132	105x85	80x60	9	• 140
401316	LPPE-125 N/K A	125	36	157	105x85	80x60	9	• 145
401336	LPPE-160 ND/K A L	160	40	191	135x110	105x80/75	10	• 200 98



LI-100 NPX/K G 80 A

- Vedligeholdelse: De antistatiske hjul kræver regelmæssig vedligeholdelse. Regelmæssig rengøring sikrer, at ledeevnen opretholdes.
- Kontrollér enhedens ledeevne: Når hjulene er installeret, måles ledeevnen på hele enheden efter krav. Alle forbindelsespunkter og materialer påvirker ledeevnen.
- Ved udskiftning af et hjul: Sørg for at det nye hjuls ledeevne svarer til det gamle.
- Ikke-anbefalede miljøer: Antistatiske hjul er ikke egnede til brandfølsomme og eksplosive miljøer som f.eks. i våben-, eksplosiv-, olie- og gasindustrien.
- Produktansvar: Ifølge den finske produktansvarslov, forsvinder retten til erstatning, hvis de ovennævnte instruktioner og begrænsninger i vores produktansvarsbetingelser ikke overholdes.